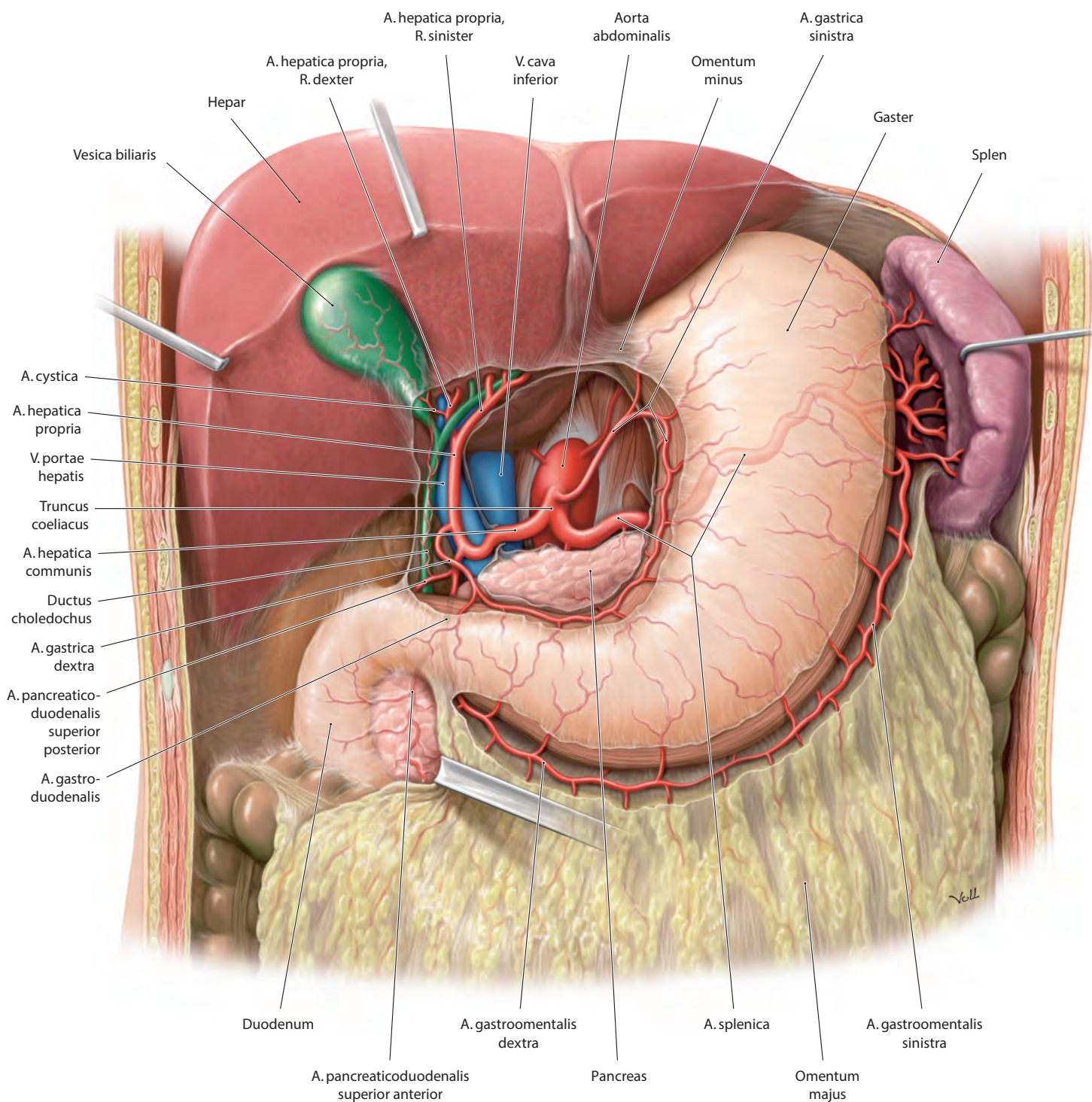


3.2 Gałęzie pnia trzewnego: tętnice zaopatrujące żołądek, wątrobę i pęcherzyk żółciowy



A Pień trzewny oraz tętnice zaopatrujące żołądek, wątrobę i pęcherzyk żółciowy

Widok z przodu. Sieć mniejszą odcięto (zob. s. 183) w celu uwidocznienia pnia trzewnego. Sieć większą (zob. s. 156 i 183) rozcięto, aby pokazać tętnice żołądkowo-sięciowe.

Pień trzewny jest pierwszą, przednią gałęzią trzewną aorty brzusznej. Ma około 1 cm długości. W 25% przypadków dzieli się na trzy gałęzie tę-

nicze, w postaci przypominającej trójnóg, jak zaznaczono na schemacie. Główne odmiany pnia trzewnego przedstawiono w C.

Należy zwrócić uwagę, że tętnica wątrobowo-właściwa, żyła wrotna i przewód żółciowy wspólny biegną do wątroby przez więzadło wątrobowo-dwunastnicze, które stanowi część sieci mniejszej. Powyższe naczynia muszą być chronione podczas operacji chirurgicznych na pęcherzyku żółciowym i przewodzie żółciowym.